

СКАТ-50 и СКАТ-50М

гидрографические эхолоты
 компании ООО НПП «Форт XXI»

Гидрографические эхолоты СКАТ-50 и СКАТ-50М предназначены для выполнения промерных работ на внутренних водоемах и на мелководных участках шельфа с глубинами до 50 метров. Их особенностями являются простота и надежность. Точность определения глубины составляет 2.5 см на глубинах до 5 метров и 0.5% от глубины на глубинах 5-50 метров.

Основные особенности эхолотов:

- Высокая точность определения глубины в различных условиях.
- Высокая частота следования зондирующих импульсов (может быть настроена пользователем).
- Индикация глубины на цифровом дисплее эхолота (работа без подключения к компьютеру).
- Выдача информации о глубине в цифровом виде в стандартном протоколе на внешние устройства.
- Возможность загрузки пользователем новых версий встроенного программного обеспечения.
- Водонепроницаемый ударопрочный корпус



СКАТ-50

одночастотный гидрографический
 ЭХОЛОТ

Технические характеристики эхолота СКАТ-50

Наименование параметра	Значение
Частота, кГц	50, 200, 220
Ширина диаграммы направленности излучателя по уровню -3Дб, °	В-258: 50 кГц – 15x21, 200 кГц – 3x5, SC-220: 220 кГц – 8x8
Инструментальная погрешность, мм	10
Точность измерения глубины	При глубине до 5 м – 2.5 см При глубине 5-50 м - 0.5% от глубины
Минимальная рабочая глубина, м	0.3 м (0.2 м в зависимости от типа грунта)
Максимальная рабочая глубина, м	50 м
Частота зондирующих импульсов	В зависимости от глубины, на малых глубинах не менее 10 Гц
Передача данных	RS-232; протокол NMEA-0183, фраза DBT
Частота передачи данных	В соответствии с частотой зондирующих импульсов
Напряжение питания, В	12±2, постоянный ток
Потребляемая мощность, Вт	не более 10, потребляемый ток не более 0.7 А
Габаритные размеры, мм Электронный блок Излучатель SC-220, Излучатель В-258	190x90x180 Ø 64x48, Ø33x38, 108x181x203
Вес, кг Электронный блок Излучатель SC-220, Излучатель В-258	1.8 0.76, 3.6
Исполнение электронного блока	Пыле-влагозащитенность IP65
Материал корпуса: Электронный блок Излучатель SC-220, Излучатель В-258	Алюминий Нержавеющая сталь, сплав бронзы

СКАТ-50М



многочастотный гидрографический эхолот



Эхолот СКАТ-50М предназначен для работы как в автономном режиме, так и в режиме работы под управлением программного обеспечения, установленного на ПК пользователя.

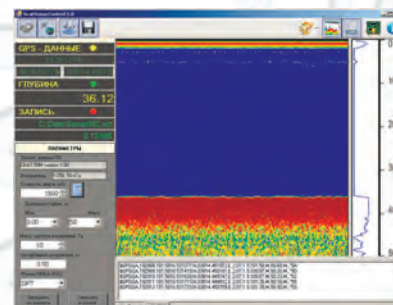
Эхолот СКАТ-50М имеет дополнительный выход (обозначение на корпусе: «ПК»), обеспечивающий связь с программным обеспечением ScatSonarControl, визуализацию эхограммы и настройку параметров эхолота.

Эхолот СКАТ-50М работает с двумя типами излучателей: SC-220: 220 кГц - 8°x8°, В-258: 50/200 кГц, 15°x21°, 3°x5°.

ПО ScatSonarControl имеет следующие возможности:

- отображение основной информации: глубина, дата, время, координаты, путь к записываемому файлу и его размер
- настройка параметров работы эхолота: максимальная глубина, частота зондирующих импульсов, скорость звука, заглужение излучателя. Параметры сохраняются в памяти эхолота
- прием данных системы спутникового позиционирования (ССП)
- отображение строки протокола поступающей из эхолота и ССП в ПО и на внешние устройства
- отображение эхограммы сигнала

Рабочее окно программы



Технические характеристики эхолота СКАТ-50М

Наименование параметра	Значение
Частота, кГц	50, 200, 220
Ширина диаграммы направленности излучателя по уровню -3Дб, °	В-258: 50 кГц – 15x21, 200 кГц – 3x5, SC-220: 220 кГц – 8x8
Инструментальная погрешность, мм	10
Точность измерения глубины	При глубине до 5 м – 2.5 см При глубине 5-50 м - 0.5% от глубины
Минимальная рабочая глубина, м	0.3 м (0.2 м в зависимости от типа грунта)
Максимальная рабочая глубина, м	50 м
Частота зондирующих импульсов	В зависимости от глубины, на малых глубинах не менее 10 Гц
Передача данных	RS-232; протокол NMEA-0183, фраза DBT
Частота передачи данных	В соответствии с частотой зондирующих импульсов
Напряжение питания, В	12±2, постоянный ток, Дополнительный адаптер DC 24В, AC 220 В
Потребляемая мощность, Вт	не более 10, потребляемый ток не более 0.7 А
Габаритные размеры, мм Электронный блок Излучатель SC-220, Излучатель В-258	190x90x180 Ø 64x48, Ø33x38, 108x181x203
Вес, кг Электронный блок Излучатель SC-220, Излучатель В-258	1.8 0.76, 3.6
Исполнение электронного блока	Пыле-влагозащитенность IP65
Материал корпуса: Электронный блок Излучатель SC-220, Излучатель В-258	Алюминий Нержавеющая сталь, сплав бронзы

